

Sykehus henvisninger private rehabiliteringsinstitusjoner

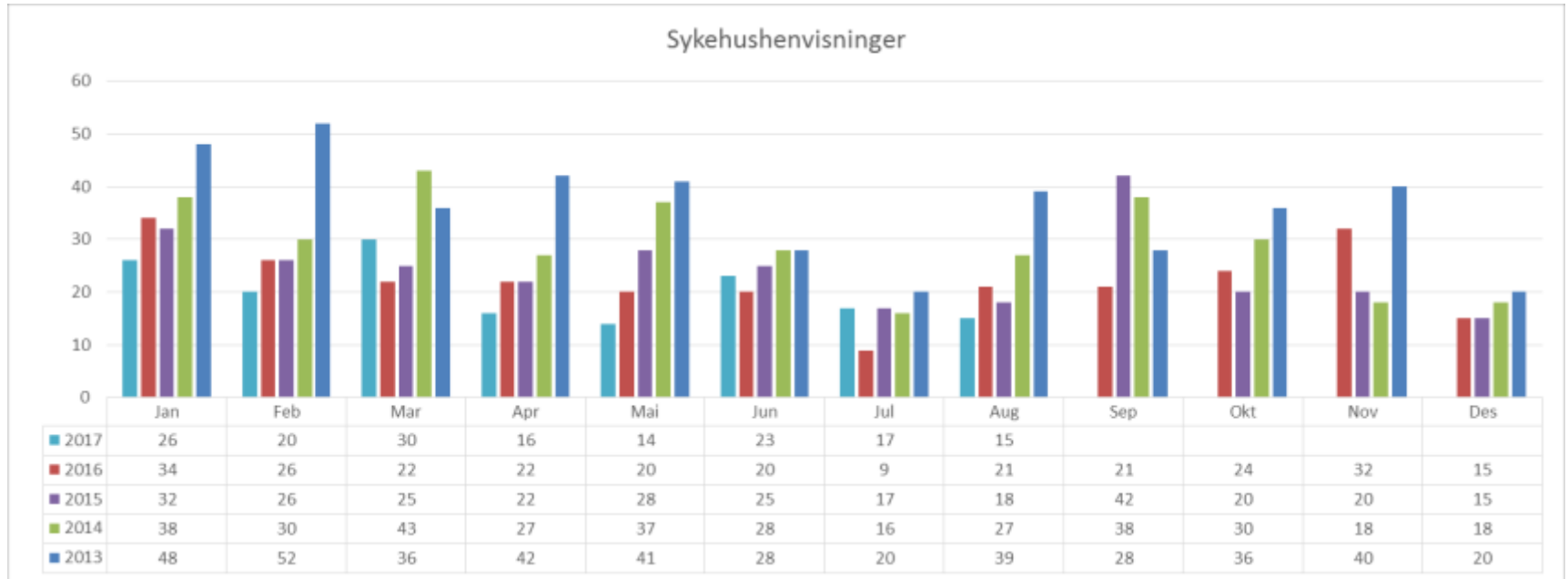
Presentasjonen viser bruk av private rehabiliteringsinstitusjoner med avtale med Helse Midt-Norge om tilbud om spesialisert rehabilitering.
- Gjelder henvisninger fra Helse Nord-Trøndelag HF

2. tertial 2017

Tall fra Regionalt henvisningsmottak for private rehabiliteringsinstitusjoner/ReHR Midt-Norge

Sykehushenvisninger

(henvisninger fra Helse Nord-Trøndelag)

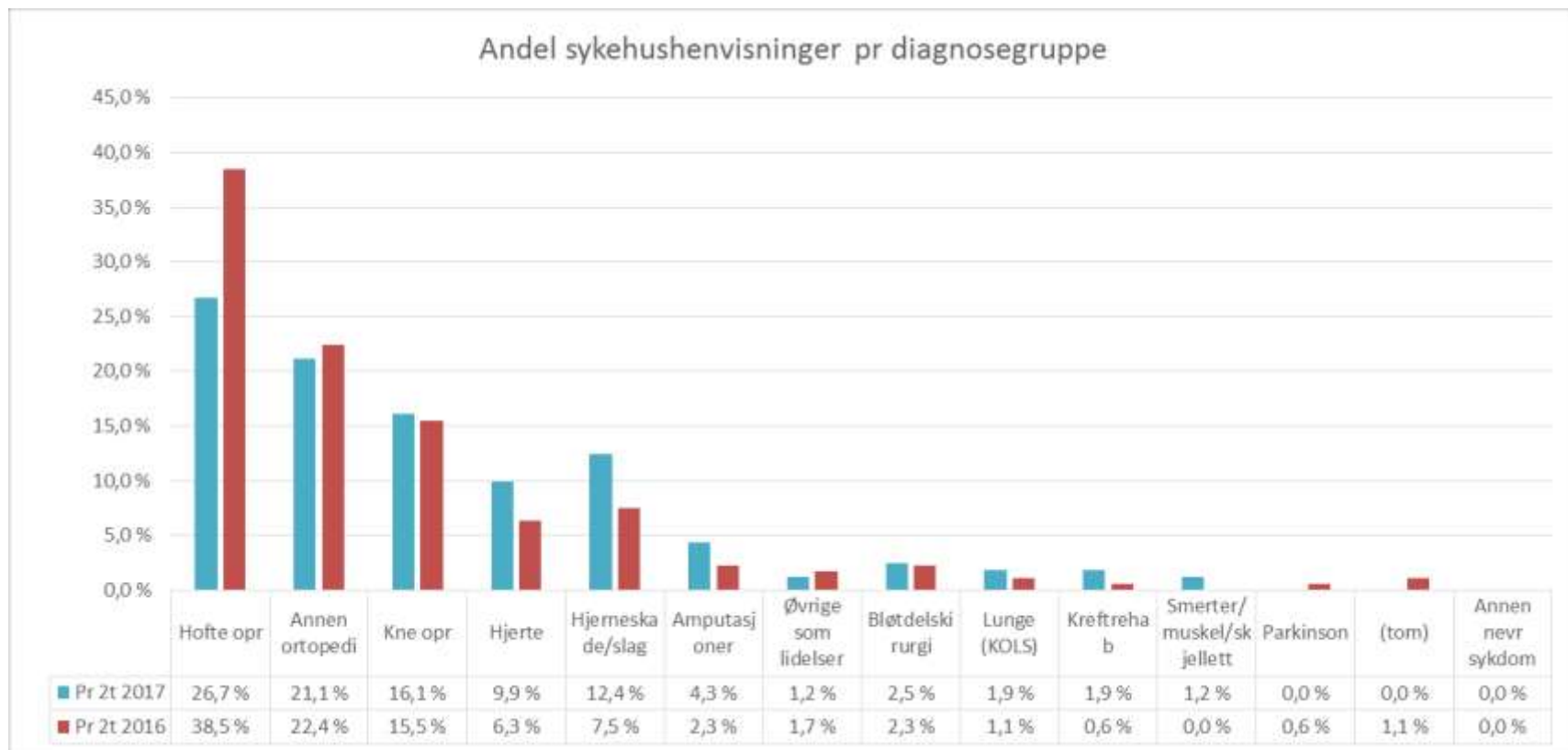


Sykehushenvisninger	2013	2014	2015	2016	2017	Endring 2016-2017	Endring % 2016-2017
Pr 2. tertial	306	246	193	174	161	-13	-7,5 %

Sykehus-henvisninger	2013	2014	2015	2016	Endring 2015-2016	Endring % 2015-2016
Hele året	430	350	290	266	-24	-8,3 %

Andel sykehushenvisninger etter diagnose

(henvisninger fra Helse Nord-Trøndelag)



Sykehushenvisninger pr institusjon etter diagnoser

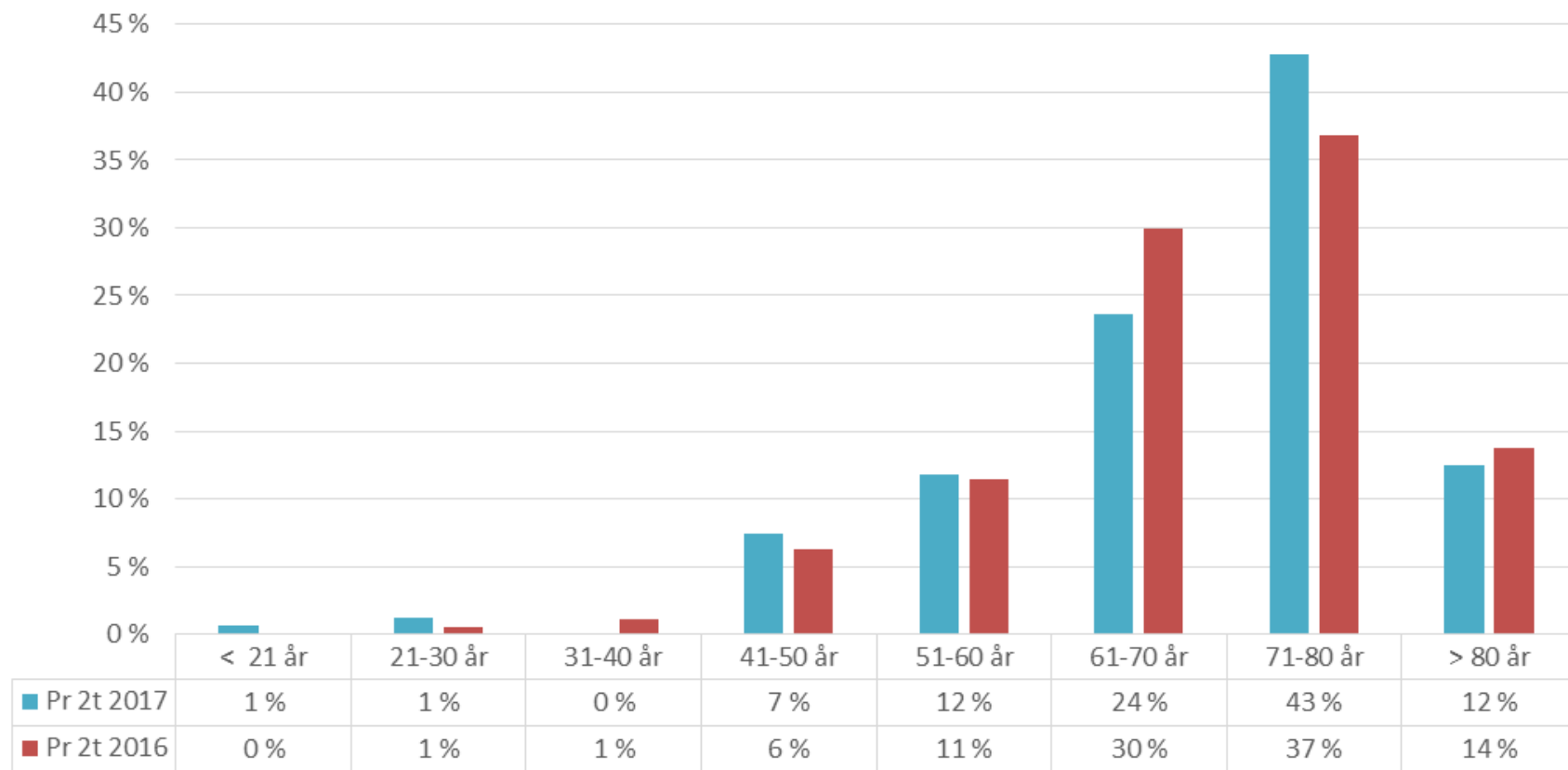
(henvisninger fra Helse Nord-Trøndelag)

Diagnose(gruppe)	Amputasjoner		Annen neurologisk sykdom		Annen ortopedi		Bløtdelskirurgi		Hjerneskode		Hjerte		Hofte operasjon		Kne operasjon	
Institusjon	pr 2t 2017	pr 2t 2016	pr 2t 2017	pr 2t 2016	pr 2t 2017	pr 2t 2016	pr 2t 2017	pr 2t 2016	pr 2t 2017	pr 2t 2016	pr 2t 2017	pr 2t 2016	pr 2t 2017	pr 2t 2016	pr 2t 2017	pr 2t 2016
Betania Malvik	7	3			1	2			3				2			
Kastvollen			3	1	16	16			2				18	32	12	9
Meråker					9	10	1	2	15	13			10	15	7	9
Namdal Rehab		1			6	10	1				1	1	12	20	7	9
Røros							1				6	2				
Selli					2						9	8	1			
Annen institusjon						1										
Totalt	7	4	3	1	34	39	3	2	20	13	16	11	43	67	26	27
Diagnose(gruppe)	Kreftrehab		Lunge (Kols)		Smerter/muskler/skjelet		Parkinson		MS		Øvrig som lidelse		Totalt			
Institusjon	pr 2t 2017	pr 2t 2016	pr 2t 2017	pr 2t 2016	pr 2t 2017	pr 2t 2016	pr 2t 2017	pr 2t 2016	pr 2t 2017	pr 2t 2016	pr 2t 2017	pr 2t 2016	pr 2t 2017	pr 2t 2016		
Betania Malvik						1						1	13	7		
Kastvollen		1						2			1		54	59		
Meråker	2										1	2	45	51		
Namdal Rehab											2	1	29	42		
Røros		2		1									7	5		
Selli				1									12	9		
Annen institusjon											1		1	1		
Totalt	2	3	0	2	0	1	2	0	0	0	5	4	161	174		

Aldersfordeling av sykehushensvisninger

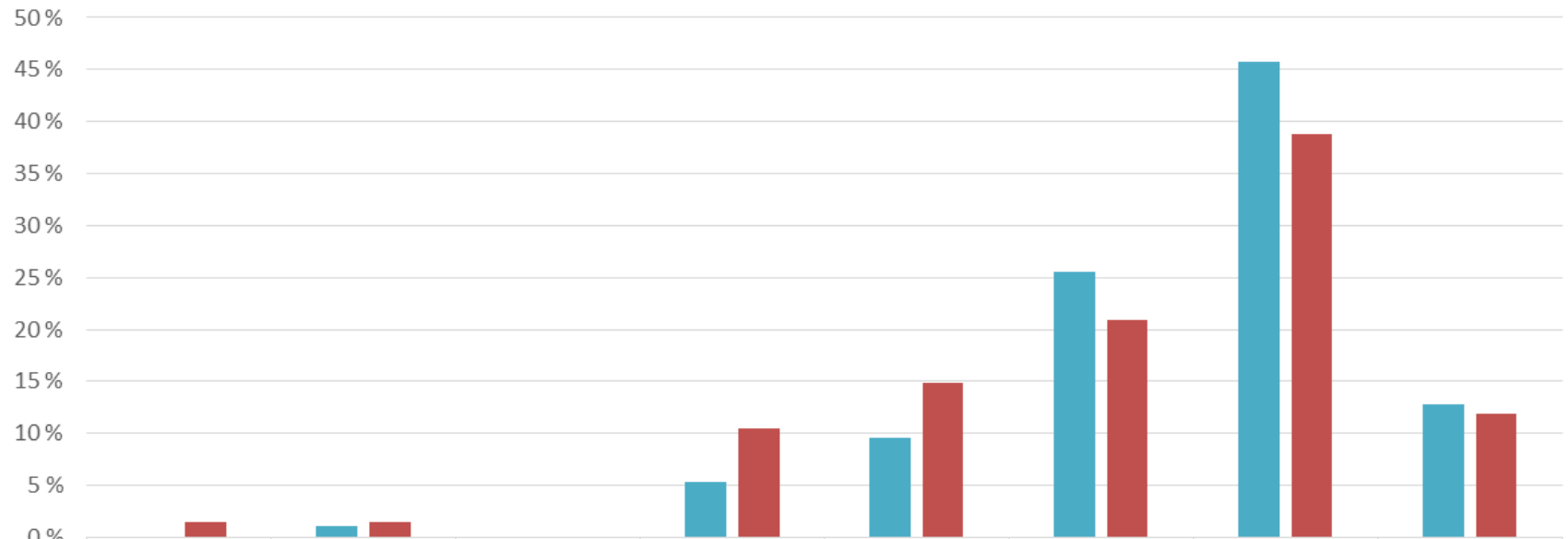
(henvisninger fra Helse Nord-Trøndelag)

Aldersfordeling sykehushensvisninger



Alder-Kjønnsfordelingen av sykehushenvisninger

Aldersfordeling per kjønn sykehushenvisninger pr 2t 2017



	< 21 år	21-30 år	31-40 år	41-50 år	51-60 år	61-70 år	71-80 år	> 80 år
Kvinne	0 %	1 %	0 %	5 %	10 %	26 %	46 %	13 %
Mann	1 %	1 %	0 %	10 %	15 %	21 %	39 %	12 %

Sykehushenvisninger Nord-Trøndelag pr 1.000 innbyggere

Antall sykehushenvisninger per 1.000 innbyggere Nord-Trøndelag

