

Sykehushenvisninger private rehabiliteringsinstitusjoner

Presentasjonen viser bruk av private rehabiliteringsinstitusjoner med avtale med Helse Midt-Norge om tilbud om spesialisert rehabilitering.

- Gjelder henvisninger fra Helse Nord-Trøndelag HF

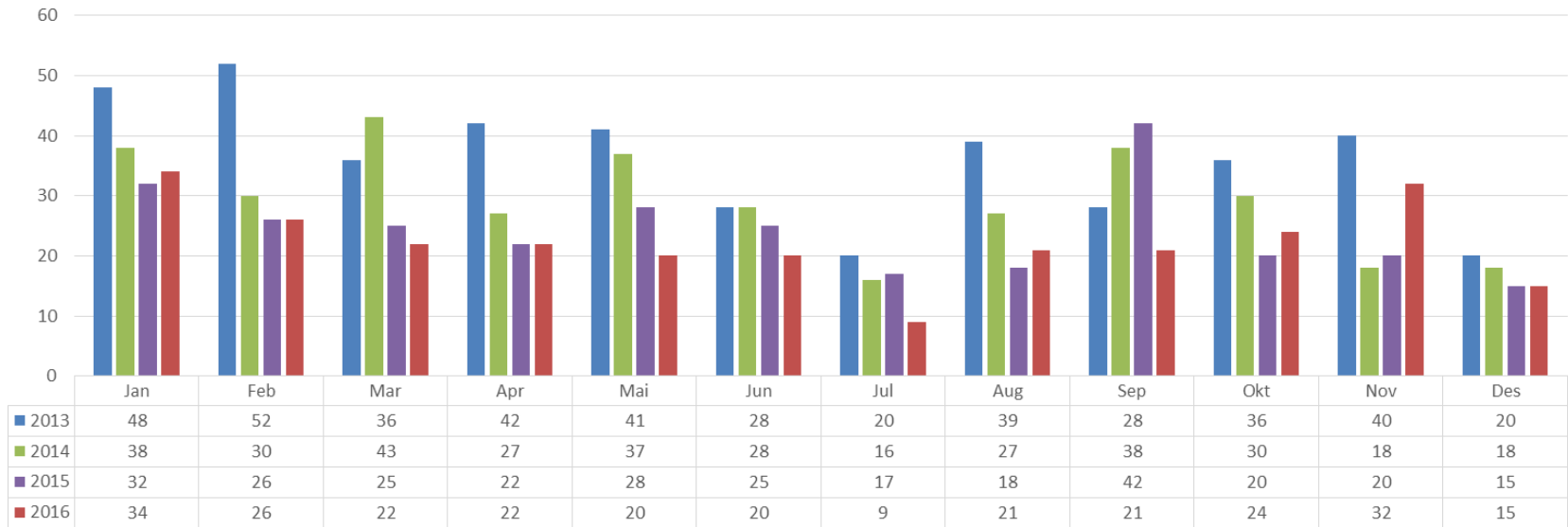
2016

*Tall fra Regionalt henvisningsmottak
for private rehabiliteringsinstitusjoner/ReHR Midt-Norge*

Sykehushenvisninger

(henvisninger fra Helse Nord-Trøndelag)

Sykehushenvisninger

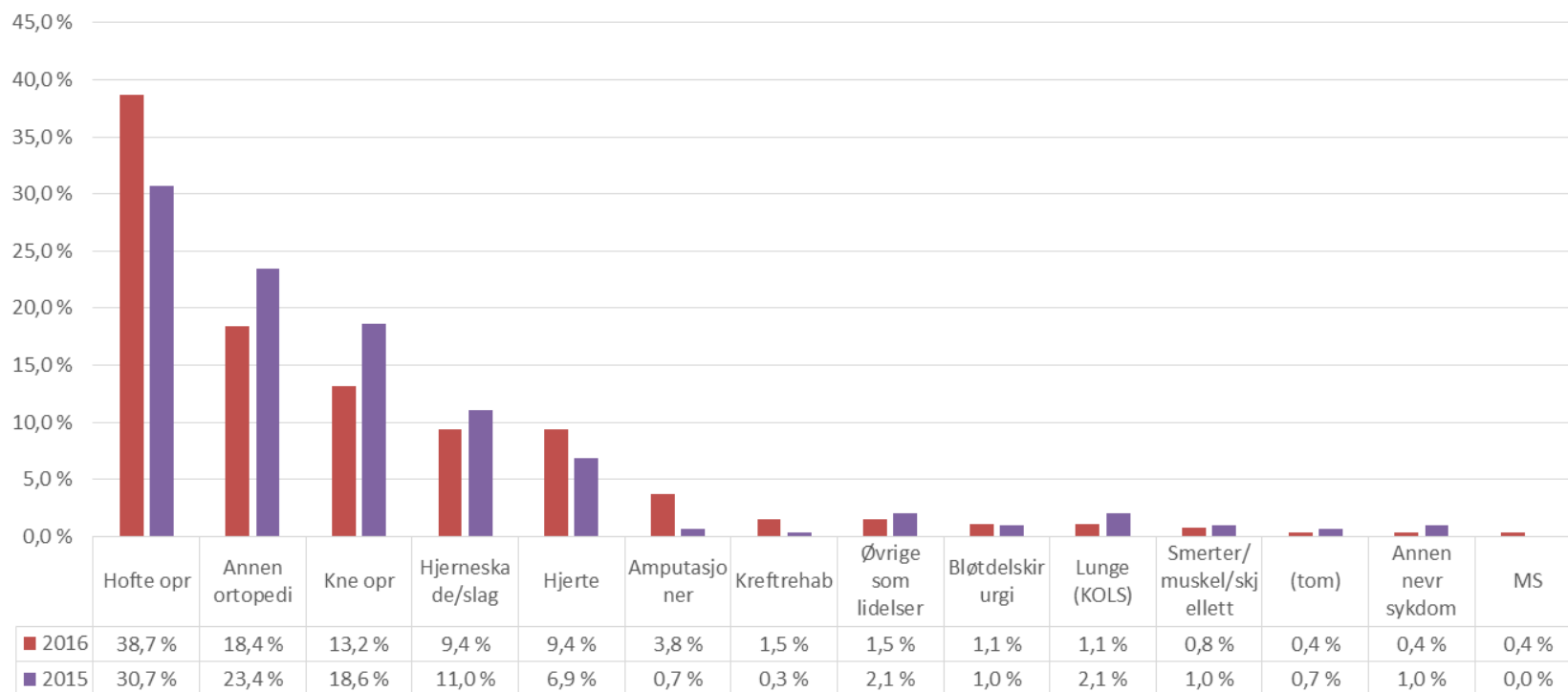


Sykehushenvisninger	2013	2014	2015	2016	Endring 2015-2016	Endring % 2015-2016
Hele året	430	350	290	266	-24	-8,3 %

Andel sykehushenvisninger etter diagnose

(henvisninger fra Helse Nord-Trøndelag)

Andel sykehushenvisninger pr diagnosegruppe



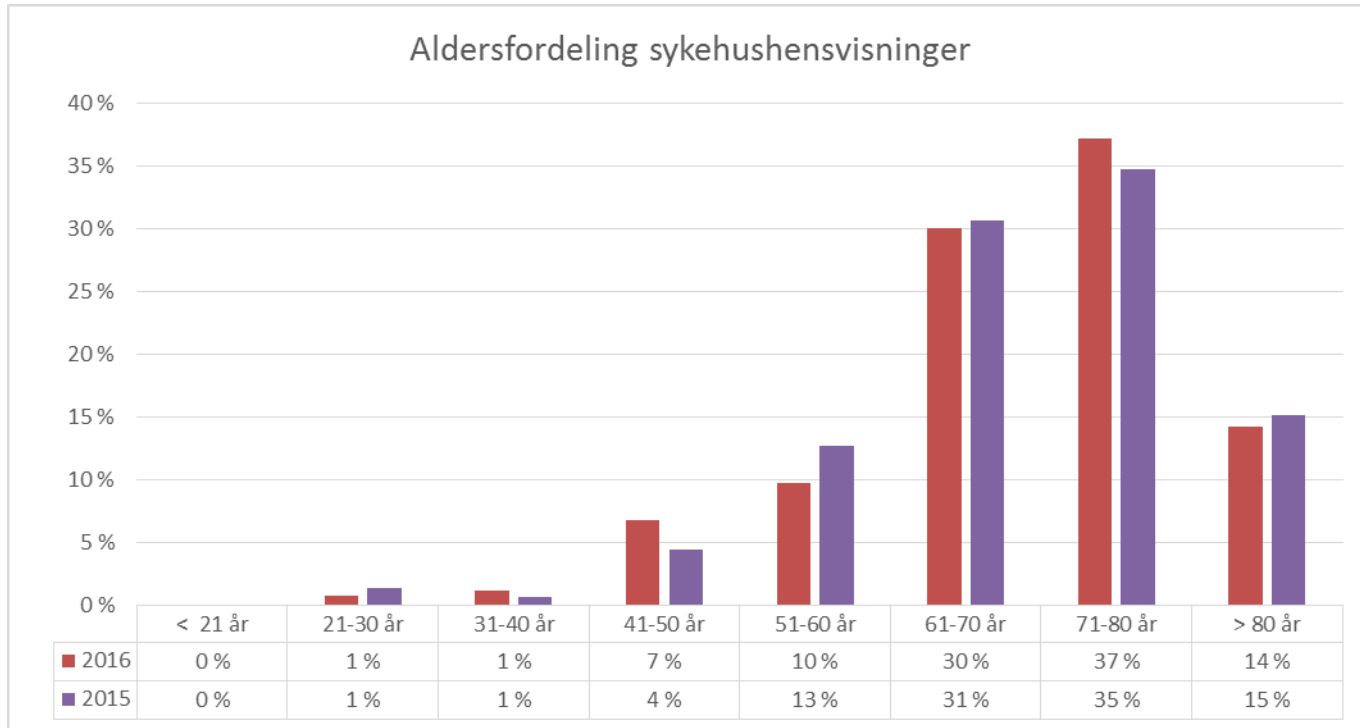
Sykehushenvisninger pr institusjon etter diagnoser

(henvisninger fra Helse Nord-Trøndelag)

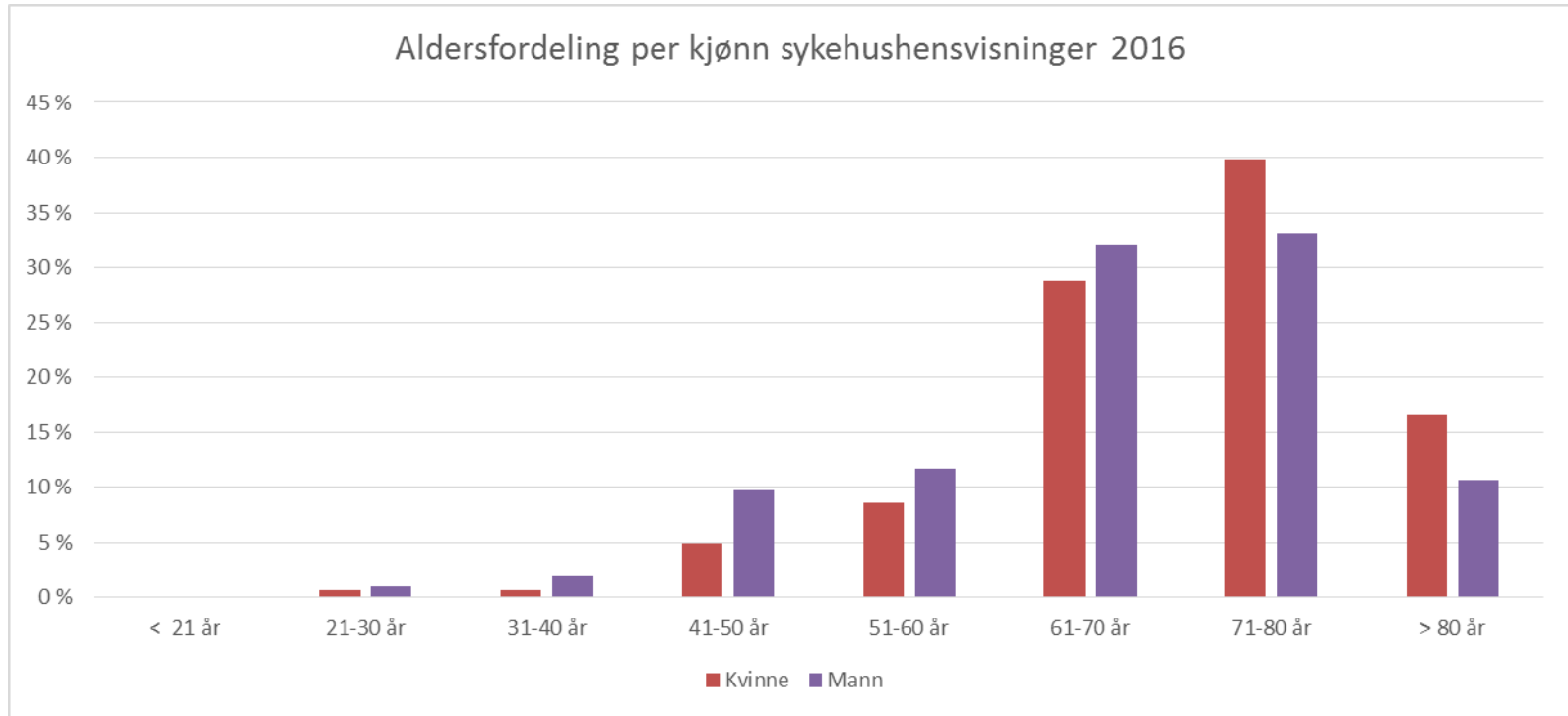
Diagnose(gruppe)	Amputasjoner		Annen neurologisk sykdom		Annen ortopedi		Bløtdelskirurgi		Hjerneskode		Hjerte		Hofte operasjon		Kne operasjon	
Institusjon	2016	2015	2016	2015	2016	2015	2016	2015	2016	2015	2016	2015	2016	2015	2016	2015
Betania Malvik	9	2			3					7			1			
Kastvollen			1	2	19	22				1			45	38	11	26
Meråker					13	22	3	2	25	22	1		23	17	12	14
Namdal Rehab	1			1	13	22		1		1	1		34	30	12	12
Røros											9	13				
Selli						2					14	7			3	2
Annen institusjon					1					1				1		
Totalt	10	2	1	3	49	68	3	3	25	32	25	20	103	89	35	54
Diagnose(gruppe)	Kreftrehab		Lunge (Kols)		Smerter/muskler/skjelet		Parkinson		MS		Øvrig som lidelse		Totalt			
Institusjon	2016	2015	2016	2015	2016	2015	2016	2015	2016	2015	2016	2015	1t 2016	1t 2015		
Betania Malvik					1						1		15	9		
Kastvollen	1					3		1	1			1	78	94		
Meråker					1						3	1	81	78		
Namdal Rehab			1	1							1	2	63	70		
Røros	2		1	1									12	14		
Selli	1	1	1	3								3	16	21		
Annen institusjon				1								1	1	4		
Totalt	4	1	3	6	2	3	0	1	1	0	5	8	266	290		

Aldersfordeling av sykehushenvisninger

(henvisninger fra Helse Nord-Trøndelag)



Alder-Kjønnsfordelingen av sykehushenvisninger



Sykehushenvisninger Nord-Trøndelag pr 1.000 innbyggere

